

### La solution pour rester toujours en relation avec vos équipes sur le terrain

WeeWare 120 est le seul **progiciel** du marché intégrant une technologie de **synchronisation** temps réel pour répondre aux besoins d'équipement des professionnels avec un terminal BlackBerry. Cette solution packagée rend les « traditionnels formulaires » immédiatement disponibles au cœur même de votre entreprise, dans votre système d'information et garantit ainsi un suivi précis de l'activité et la conformité des informations.



#### Productif

L'interface utilisateur **intuitive** regroupe sur deux écrans l'ensemble des informations nécessaires au suivi d'un acte sur le terrain. Les données, sous forme de listes déroulantes personnalisables, sont validées de façon simple et très rapide.

#### Ouvert sur l'existant

Les échanges de données avec le système d'information de l'entreprise utilisent les **standards** ODBC ou XML, ce qui permet d'intégrer la solution mobile avec tout type d'existant (base de données ou logiciel spécialisé).

#### Riche en fonctionnalités

Création de formulaires  
Modifications des écrans,  
Horodatage,  
Appel automatique,  
Gestion des pièces détachées,  
Alertes,  
Etc....

#### Toujours disponible

Weelog a développé une technologie permettant de travailler en mode **déconnecté** et de profiter de toute la puissance du BlackBerry en présence de réseau.

#### Packagée

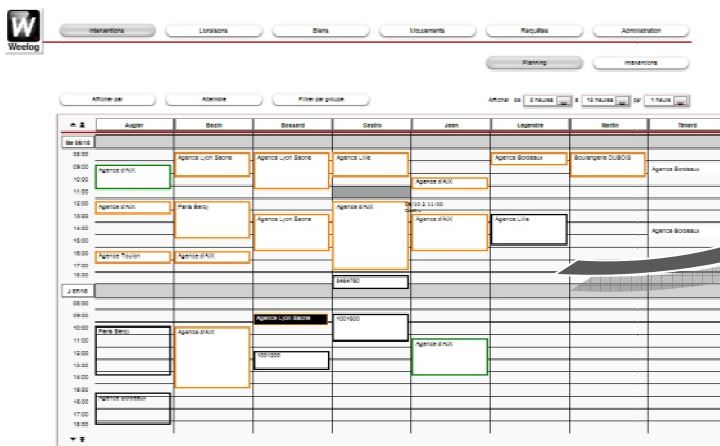
Contrairement aux solutions spécifiques, WeeWare120 est un progiciel « **clé en main** », fruit de plusieurs années de R&D et d'optimisation. Un connecteur permet de s'interfacier avec tous les systèmes ouverts.

#### Le temps réel

La **synchronisation** développée par Weelog autour de la plate forme push de RIM, permet de gérer les échanges en temps réel entre le logiciel de production et la solution métier installée sur les terminaux. Seules les données modifiées sont transmises.

#### Un retour sur investissement rapide

Même si pour chaque entreprise l'impact est différent une solution mobile est généralement **amortie** sous 12 mois.



### Un progiciel unique sur le marché

**Weelog** apporte une nouvelle approche pour l'informatisation des personnes en situation de mobilité. **WeeWare120** est fondée sur une segmentation en *processus* simples, génériques sous la forme d'un logiciel **packagé**. Composé de modules (écrans) et procédures (fonctions simples) qui, combinés à une gestion des profils permettent de répondre au besoin métier. Un logiciel peut ainsi être utilisé dans divers environnements, seul ou avec un ou plusieurs autres logiciels de la gamme. Les gains en termes de mise en œuvre, évolution et maintenance sont très importants. La solution répond à la fois aux besoins des **techniciens** (tous domaines), aux besoins des **contrôleurs** ou de tout métiers nécessitant la réalisation de **comptes-rendus** sur le terrain.

Des écrans pré formatés immédiatement disponibles.

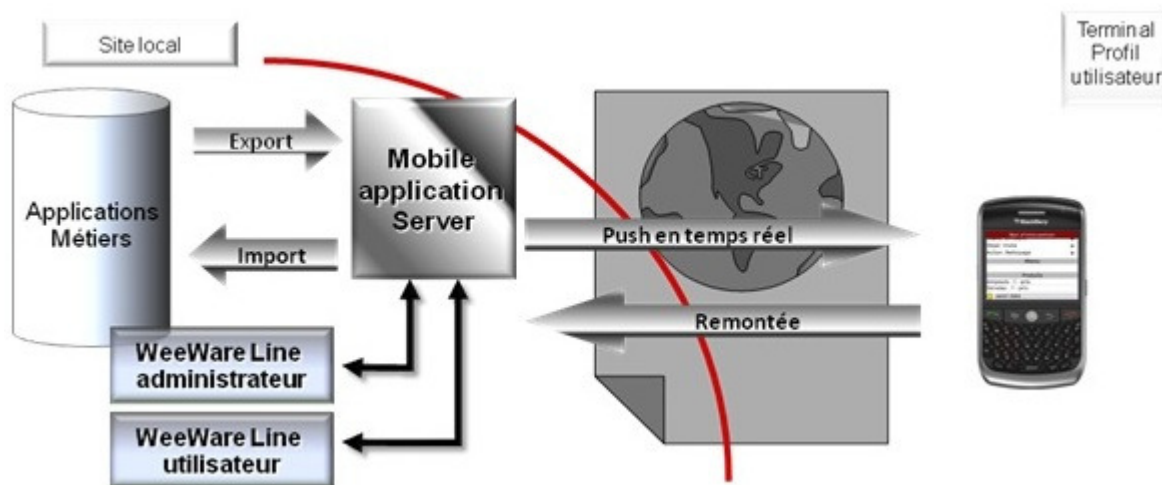
Planning



Mission



Une architecture simple qui permet de s'interfacer avec les principales offres du marché (CRM, ERP, GMAO ...)



Pour plus d'information  
contacter Weelog :  
Tel : + 33 (0) 148 589 215  
contact@weelog.com